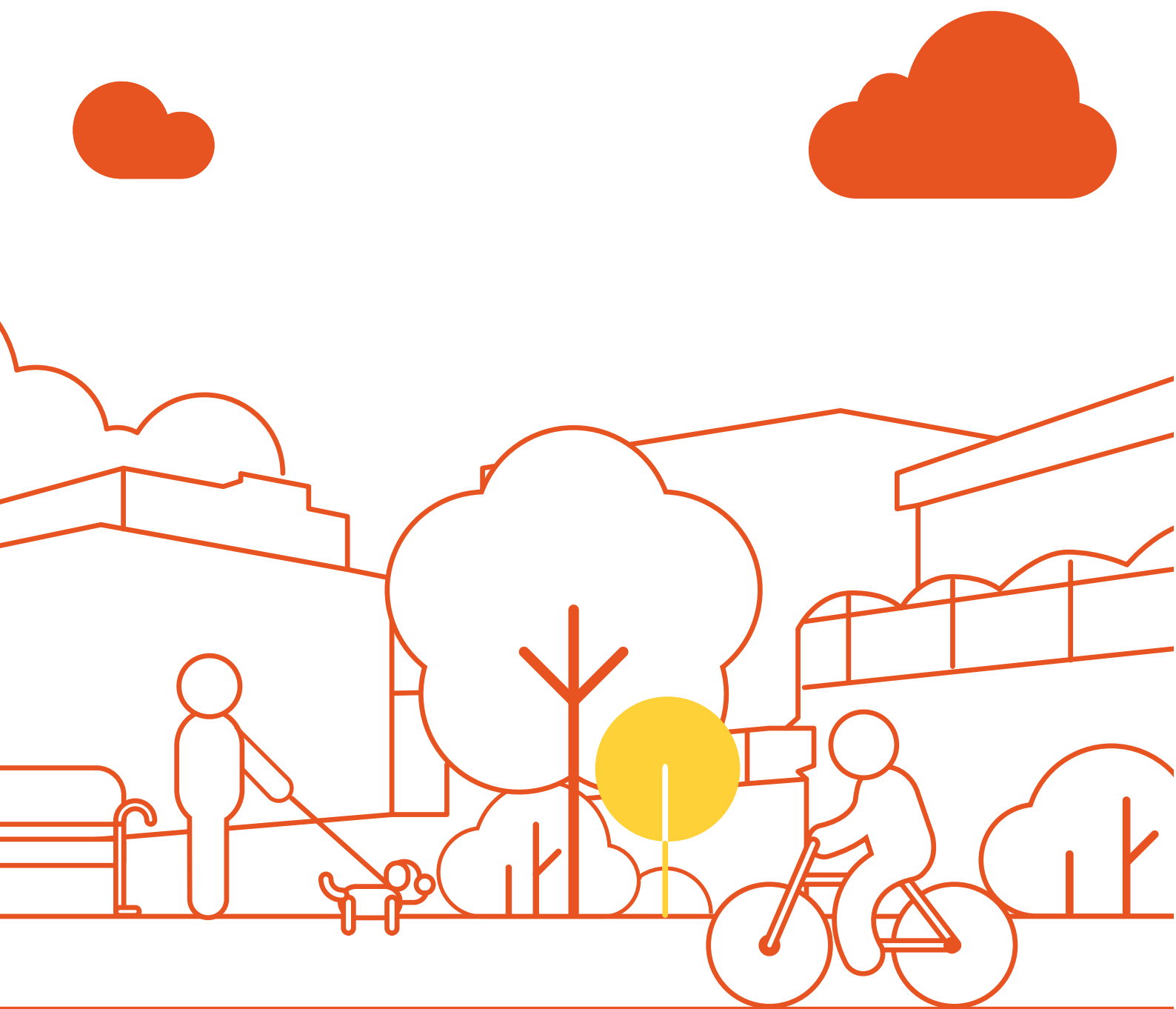


SÅ HÄR FUNKAR DET
ATT BO HOS OSS.

VÄLKOMMEN TILL VALLONBYGDEN OCH DITT NYA HEM!





VÄLKOMMEN TILL DITT NYA HEM!

Vi är glada att få dig som hyresgäst och hoppas du ska trivas hos oss.

Vallonbygden strävar efter att vara det självklara valet för den som vill bo i hyresrätt i Finspångs centralort.

Tillsammans med våra hyresgäster arbetar vi ständigt med att utveckla boendet med fokus på trygghet, trivsel och tillgänglighet.

Här har vi samlat information om ditt boende hos Vallonbygden som kan vara bra att känna till.

Vi tar gärna emot idéer och synpunkter kring ditt boende. Hör av dig till oss.

Varmt välkommen!

Vallonbygden AB

Följ oss så har du koll på
vad som händer där du bor!



INNEHÅLL

RUBRIK	SIDA	RUBRIK	SIDA
Ta hand om din lägenhet	4	Det här fixar du - filmer	13
Betala hyran i tid	4	Vems är ansvaret?	14
Brandsäkerhet	5	Så här sparar du energi	16
Hemförsäkring	6	Tv, internet och telefoni	18
Elabonemang	6	Installationsanvisningar	19
Du och dina grannar	7	Dina tjänster från Sappa	20
Ordning i trapphuset	8	Om du behöver hjälp	21
Undvik moped eller bil	8	Välj leverantör	22
Vanligt tvättvett	9	Så beställer du	23
Sophantering	10	Felanmälan internet	24
Ta hand om ditt husdjur	12	Om du flyttar	25
Undvik ohyra	12	När du vill nå oss	26
Balkongvett	12		

MINA SIDOR

MINA SIDOR

På Mina sidor ser du dina fakturor och hyreskontrakt och här gör du själv dina ärenden.

- Här gör du din felanmälan. Du får svar direkt på när vi kan åtgärda felet och du får återkoppling under ärendets gång.
- Här ser du dina hyresavier
- Här hittar du ditt hyreskontrakt och andra kontrakt (p-plats, förråd)
- Du kan också säga upp ditt kontrakt här

Tips!

Tänk på att uppdatera informationen på Mina sidor. Då kan vi snabbt nå dig med sms eller mejl när vi behöver informera om akuta händelser, underhåll eller annat som du som hyresgäst behöver veta.

TA HAND OM DIN LÄGENHET

Som hyresgäst hos Vallonbygden har du som hyresgäst ansvar för att vårda din lägenhet. Därför behöver du regelbundet:

- Rengöra filtret i köksfläkten.
- Rensa bort hår och avfall i golvbrunnar.
- Rensa vattenlås i köket.
- Frosta av kylskåp och frys.
- Städa bakom spis, kylskåp och frys.
- Kontrollera och rengöra ventiler i lägenheten.

VIKTIGT!

Anmäl fel i lägenheten så snart som möjligt. Vid akuta fel ring jöuren

BETALA HYRAN I TID

Du betalar alltid hyran i förskott. Det är viktigt att hyran betalas i tid, annars riskerar du att förlora ditt hyreskontrakt. Om det av någon anledning skulle bli problem med betalningen är det därför viktigt att kontakta Vallonbygden så fort som möjligt. Vid inflytt måste hyran vara betald innan man kan kvittera ut lägenhetsnycklar.



Tips!

Många tycker att det är bekvämt att betala med autogiro, e-faktura eller att få fakturan på e-post. Anmäl hos din bank.

BRANDSÄKERHET

I alla våra fastigheter finns brandvarnare installerade av oss.

Testa brandvarnaren regelbundet genom att trycka på brandvarnarens knapp. Signalen som hörs innebär att brandvarnaren fungerar! Fungerar inte brandvarnaren är det viktigt att du felanmäler.

- **Felanmälan gör du i första hand på Mina sidor**
eller på 0122-249 50 mellan kl 10-11 mån-ons-fre.
- Vid akuta fel efter kontorstid, ring jousen på 0122-127 20.

Ring inte larmcentralen när det gäller fel som kan vänta till nästa dag.



VIKTIGT!

Det här måste du göra
innan du flyttar in.

SKAFFA HEMFÖRSÄKRING

Du behöver en hemförsäkring för att skydda ditt hem och dina ägodelar. Hemförsäkringen ger dig ett skydd för det mesta som kan inträffa, till exempel brand, vattenskada, inbrott eller skadegörelse. Hemförsäkringen är också en trygghet om du själv skulle orsaka allvarlig skada, som till exempel en brand. I de flesta hemförsäkringar ingår även stöldskydd och rättsskydd. Vallonbygden har ett samarbete med Länsförsäkringar som innebär att du får:

- 15% rabatt på din hemförsäkring hos Länsförsäkringar Östgöta.
- Självris kreditering på 1 200 kronor under de första två hyresåren.
- Förmånen utnyttjas för skador som omfattas av hemförsäkringen om din skada överstiger självrisken på 1 200 kr.

Läs mer och anmäl intresse här:
www.lansforsakringar.se/ostgota/vallonbygden



TECKNA ELABONNEMANG

Tänk på att du måste kontakta Vattenfall eftersom de äger nätet. När det gäller elförbrukningen kontaktar du valfri elleverantör. Glöm inte att säga upp abonnemanget vid avflytt! Vill du satsa lokalt och hållbart? Läs mer här: finspangstekniska.se/finspongse

DU OCH DINA GRANNAR

VISA HÄNSYN

Att visa hänsyn är extra viktigt mellan klockan 22.00-07.00. Det är lyhört i trapphuset. Spring, lek och smällande dörrar kan lätt bli störande. Som hyresgäst ansvarar du även för att dina gäster inte stör grannarna. Anpassa volymen på din TV, dator eller stereo. Att ha fest är trevligt, men informera gärna dina grannar innan.

RÖKNING

Vi har inte något förbud mot rökning i våra lägenheter eller områden, men det är viktigt att visa hänsyn till grannar vid rökning på gården eller på sin balkong.

Vallonbygden rekommenderar att inte röka i lägenheten.

Var schysst mot
din granne!



ORDNING I TRAPPHUSET

Trapphuset är inte bara vägen in och ur lägenheten för dig, utan också för personal från exempelvis ambulans och brandkår vid en utryckning till huset. Därför får du inte förvara barnvagnar, cyklar eller annat i trapphuset. Även mattor och skor ska stå inne i lägenheten.

Soppåsar får aldrig stå i trapphus utan ska slängas direkt.

UNDTVIK MOPED ELLER BIL

Bilkörning inom området är endast tillåtet vid i- och urlastning av tunga saker. Gångarna i området är främst till för gående och lekande barn och ska vara fria så att utryckningsfordon kan komma fram.

Om du måste köra inom området, kör då mycket långsamt och var uppmärksam. Var rädd om dina grannar! Du får heller inte förvara din moped i cykelutrymmen.

VIKTIGT!

Om du måste köra bil i området, kör långsamt.

Var rädd om dina grannar!



VANLIGT TVÄTTVETT

GEMENSAMMA UTRYMMEN - GEMENSAMT ANSVAR

Tvättstugan är ett gemensamt utrymme som alla måste samsas om. Lämna tvättstugan så att nästa hyresgäst kan börja tvätta i tid.

Du måste städa efter dig. Lämna tvättstugan, torkrum, maskiner och annan utrustning i snyggt skick – så som du själv vill ha det när du ska tvätta.

- Torka av maskinerna.
Rengör tvättmedelsfacket extra noga!
- Torka av golv, bänkar och andra ytor om det behövs.
- Ta bort ludd i torktumlaren.
- Töm torkskåp och torkrum i tid.
- Stäng fönster och dörrar när du lämnar tvättstugan.
- Tvättcylinder ska inte ligga kvar på tvättid som passerat.



SOPHANTERING

De miljöstationer som finns i våra bostadsområden ska användas till sopsortering av plast, papp, metall, tidningar och brännbart avfall.

Om grovsoprum saknas ansvarar du själv för att ta dina grovsopor till Återvinningscentralen.

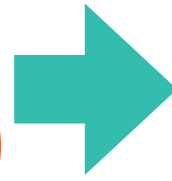
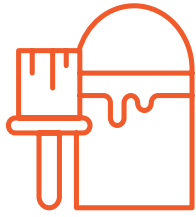
Tips!

Är du osäker på hur sorterar rätt kan du ta hjälp av Finspångs Tekniska Verks Sorteringsguide.



TILL ÅTERVINNINGCENTRAL

FARLIGT
AVFALL



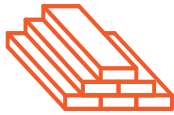
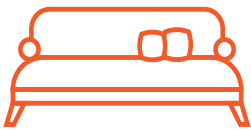
FARLIGT
AVFALL



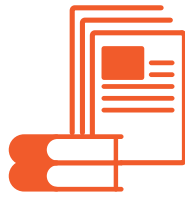
ELAVFALL



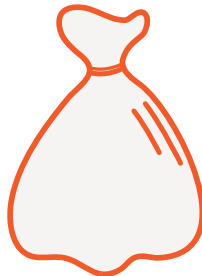
GROVAVFALL



TILL ÅTERVINNINGSTATIONEN



TILL APOTEKET

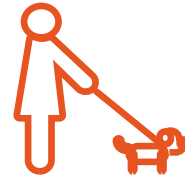


APOTEK



TA HAND OM DITT HUSDJUR

Rasta inte ditt husdjur inne på området. Husdjuren måste också vara kopplade. Du måste plocka upp efter hunden. Det är lika viktigt att se till att katten inte sätter sig i barnens sandlådor.



UNDTVIK OHYRA

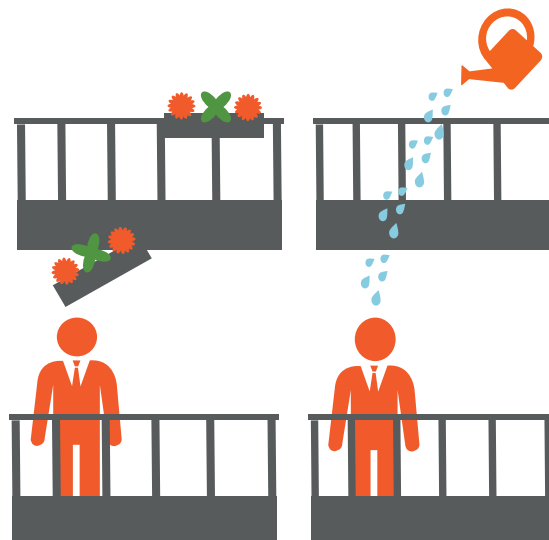
Om du får ohyra inomhus, till exempel mjölbaggas eller silverfiskar, ska du kontakta oss genast. Risken finns annars att ohyran sprider sig. Vi vill inte att du matar fåglarna utomhus eftersom det kan dra till sig råttor, möss och andra skadedjur.

BALKONGVETT

Det är härligt med balkong eller uteplats, eller hur? Tänk bara på att ta hänsyn. När du vattnar, se till så att det inte rinner ner på din grannes balkong, eller ännu värre, att din granne får en ovälkommen kalldusch. För att förhindra att någon skadas är det viktigt att balkonglådor placeras innanför balkongräcket.

Var försiktig så att inte matrester eller annat skräp ramlar ner på din grannes balkong eller uteplats. Dels är det ofräscht och så drar det till sig myror och andra skadedjur som kan ta sig in i lägenheten.

Du får endast grilla med elgrill på balkongen och när du grillar se till att det inte stör din granne. Detsamma gäller rökning. Tänk på att det finns många som är astmatiker och inte tål rök.



DET HÄR FIXAR DU

Det finns vissa saker som ligger på dig att fixa i och kring din lägenhet. Sådant som är bra att kunna och som du behöver kunna. En del är självklart, kunskap du har och saker du redan gör. Annat kanske du behöver en påminnelse om. På vår hemsida finns flera lektioner i form av korta filmer som visar hur du sköter saker där du bor.



VEMS ÄR ANSVARET?

Vad är fastighetsägarens och hyresgästernas ansvar?

Vi har gjort en checklista där du kan se vad du själv behöver åtgärda och vad som är vårt ansvar att laga, byta ut eller tillhandahålla.

I de fall som Vallonbygden är ansvariga ska du kontakta vår felanmälan, i första hand via Mina sidor, eller på telefon 0122-249 50.

Checklistan används som riktlinje vid tolkningsfrågor när det är oklart vem som ska göra vad och vem som ska stå för kostnaden.

ANSVARSFÖRDELNING MELLAN VALLONBYGDEN OCH HYRESGÄSTEN

HALL	ANSVAR	ANMÄRKNING
Batteribyte i brandvarnare	Hyresgäst	
Brandvarnare	Vallonbygden	

GARDEROBER	ANSVAR	ANMÄRKNING
Handtag	Vallonbygden	
Hyllor/trådbackar	Vallonbygden	

EL/TELEFONI	ANSVAR	ANMÄRKNING
Elsäkring	Hyresgäst	Tillhandahålles av hyresgäst
Takkontakt	Vallonbygden	Hyresgäst ska prova uttagen i takkontakten innan felanmälan
Telefonjack nr 1	Vallonbygden	Hyresgäst vid åverkan
Övriga telefonjack	Hyresgäst	

DÖRR	ANSVAR	ANMÄRKNING
Brevinkast	Vallonbygden	Hyresgäst vid åverkan
Tittöga	Hyresgäst	Får ej monteras i ny säkerhetsdörr
Sjuttillhållarlås	Hyresgäst	
Innerdörrnycklar	Vallonbygden	

RUM	ANSVAR	ANMÄRKNING
TV-mottagare	Sappa	

KÖK	ANSVAR	ANMÄRKNING
Bänkbelysning, lampor, lysrör	Hyresgäst	
Diskmaskin	Vallonbygden	Tillval
Handtag	Vallonbygden	Hyresgästen byter själv

KYL/FRYS	ANSVAR	ANMÄRKNING
Avfrostning	Hyresgäst	
Glashyllor standard	Vallonbygden	Hyresgäst vid åverkan
Grönsakslåda	Vallonbygden	Hyresgäst vid åverkan
Handtag	Vallonbygden	
Kylskåpslampa	Hyresgäst	
Rensning dräneringshål	Hyresgäst	



ANSVARSFÖRDELNING

ANSVARSFÖRDELNING MELLAN VALLONBYGDEN OCH HYRESGÄSTEN

SPISFLÄKT	ANSVAR	ANMÄRKNING
Filter	Vallonbygden	Hyresgästen byter själv
Lampa	Hyresgäst	

SPIS	ANSVAR	ANMÄRKNING
Bakplåtar	Vallonbygden	2 st + 1 långpanna
Spisskydd	Hyresgäst	
Spisvreden	Vallonbygden	
Ugnslampa	Hyresgäst	

BADRUM	ANSVAR	ANMÄRKNING
Badrumsskåp	Vallonbygden	
Draperistång	Vallonbygden	
Draperi	Hyresgäst	
Handdukshängare	Vallonbygden	
Torktumlare	Vallonbygden	Tillval
Tvättmaskin	Vallonbygden	Tillval

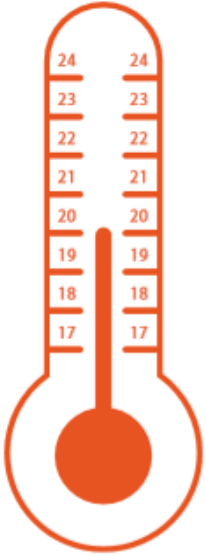
BALKONG INGLASAD	ANSVAR	ANMÄRKNING
Eluttag	Hyresgäst	

ÖVRIGT GENERELLT	ANSVAR	ANMÄRKNING
Bredbandsuttag	Vallonbygden	
Fönsterbrädor	Vallonbygden	
Glasrutor fönster och dörrar invändigt	Hyresgäst	
Glimtändare	Hyresgäst	
Glödlampor och lysrör	Hyresgäst	
Lås till förråd i källare och på vind	Hyresgäst	
Motorvärmarruttag	Vallonbygden	På hyrda p-platser
Persiennor	Hyresgäst	
Reformbeslag	Vallonbygden	
Rensa vattenlås kök/badrum	Hyresgäst	Gjutjärn Vallonbygden

VIKTIGT!

Anmäl omedelbart om du upptäcker ohyra i din lägenhet eller om det droppar och läcker från ledningar och rör. Ju snabbare vi kan åtgärda detta desto mindre skada hinner det bli.





SÅ HÄR SPARAR DU ENERGI

Värmen i våra fastigheter styrs per automatik av utomhustemperaturen.

Ju kallare det är ute desto mer värme i elementen.

När temperaturen utomhus sjunker går värmen igång i våra hus. Det kan ta något dygn innan den som bor i lägenheten känner av det eftersom det tar tid innan värmen hunnit sprida sig i hela fastigheten. Ett vanligt problem vid låg temperatur är att stora möbler placerats framför elementen, där hindrar den luftcirkulationen och värmen till bostaden. Värmen måste kunna fritt cirkulera i bostaden.

SÅ HÄR MÄTER DU DIN INOMHUSTEMPERATUR

Placera termometern cirka 1 meter över golvet, antingen på ett bord mitt i rummet, eller häng upp den på en innervägg utan fönster.

Läs temperaturen efter ett par timmar. Om temperaturen understiger 20 grader tar du kontakt med vår felanmälan på 0122-249 50, då kommer områdesvärden för att se vad som kan vara fel.

Innan du
felanmäler!

Försäkra dig om att
elementens termosta-
ter är fullt påväridna.



- Täckta element fungerar inte. Håll elementen fria från tjocka gardiner och stora möbler. Håll minst 40 cm avstånd mellan möbler, gardiner och element.
- Säg till om tätning runt fönster och balkongdörrar är trasiga eller saknas.
- Stäng inte vädringsluckor och ventiler. Luften behöver cirkulera för att du ska må bra i din lägenhet.
- Vädra med tvärdrag i några minuter. Om fönstret står på glänt en hel dag går det åt onödig energi för att värma upp lägenheten. Om du håller öppet för att det är för varmt, är det bättre istället att du sänker värmen på elementet.

NÅGRA TIPS
OCH RÅD!

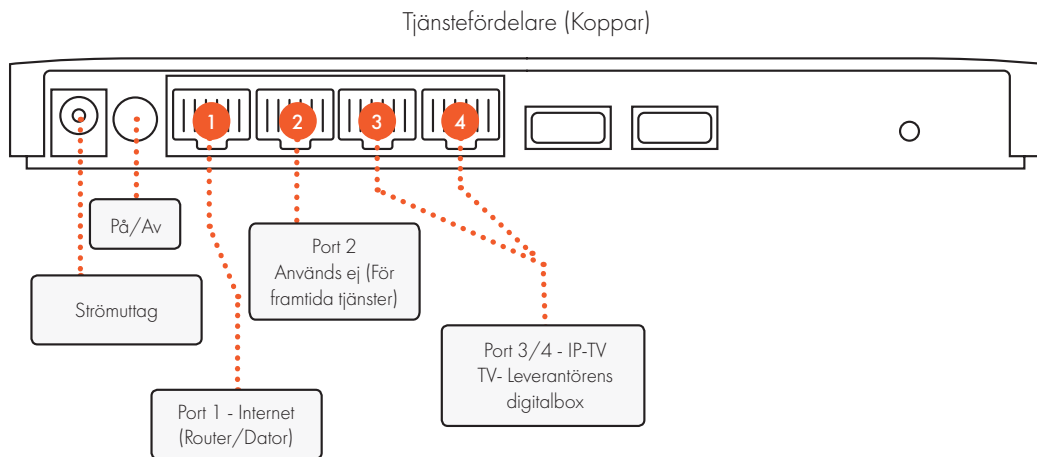
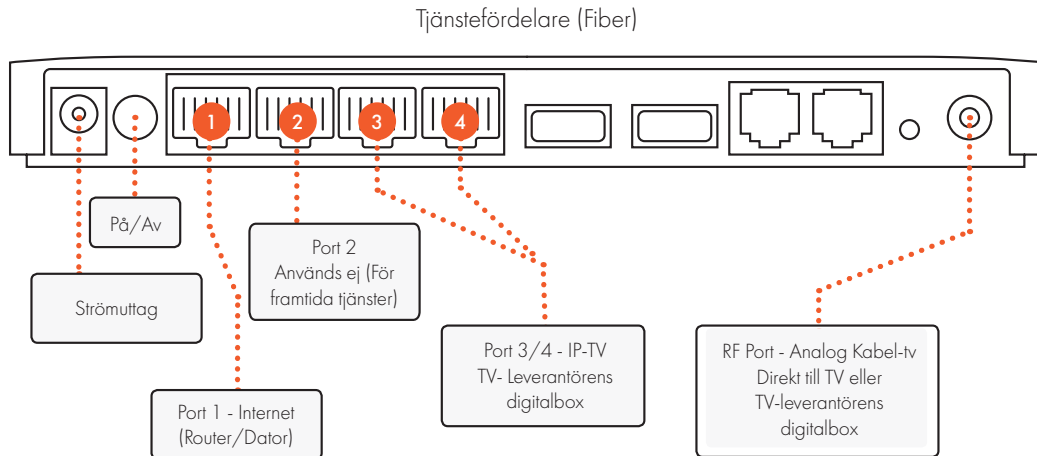
TV, INTERNET OCH TELEFONI

Merparten av Vallonbygdens fastigheter är anslutna till Finspångs Stadsnät Finet AB. Stadsnätet är ett öppet nät för bredbandstjänster. Bredbandet ger dig tillgång till internet, tv och telefoni via en och samma anslutning på ett smidigt vis. Finet är Vallonbygdens kommunikationsoperatör och via deras öppna nät kan du utöver det TV-grundutbud som ingår i hyran även välja ytterligare abonnemang från en rad olika leverantörer. För att få tillgång till TV-utbudet behöver du beställa hem en TV-box från Sappa om det inte finns en i din lägenhet. Vid frågor, kontakta Sappa via deras hemsida eller på telefon: 0774-444 744.



INSTALLATIONSANVISNINGAR

Så här kopplar du in dina enheter i din tjänstefördelare (fiber) för att få tillgång till stadsnätet.

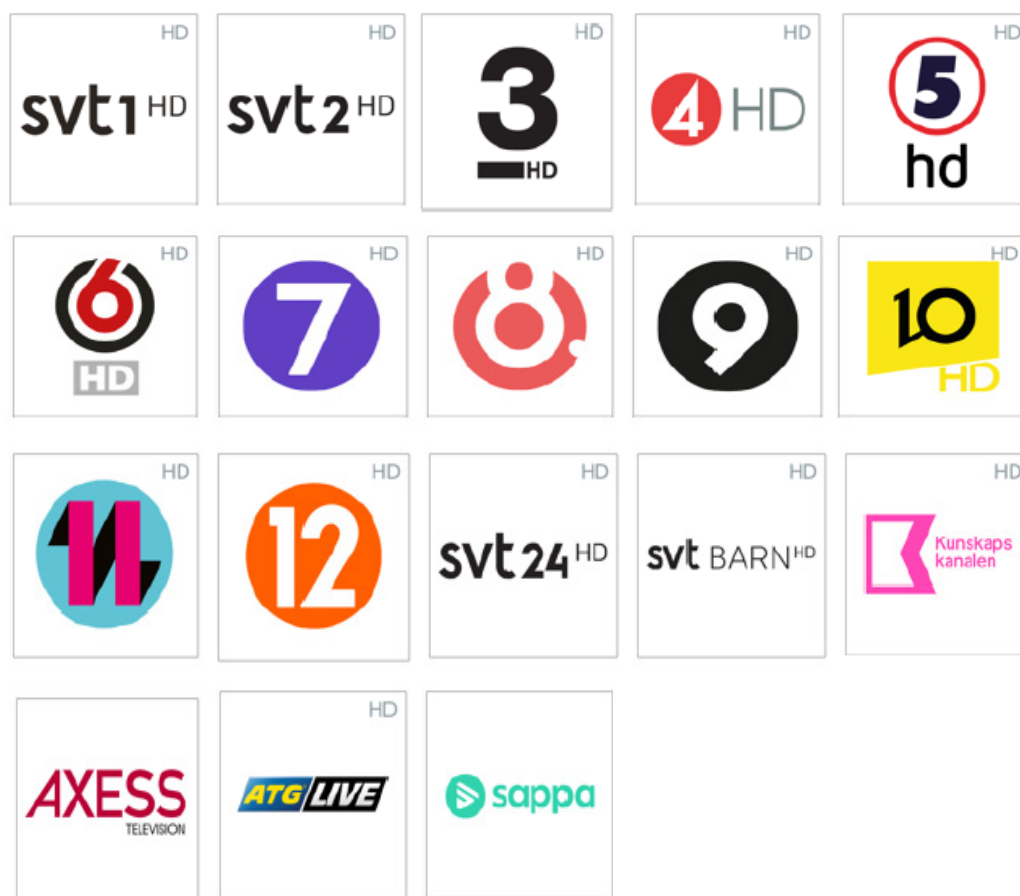


Tjänstefördelare (Fiber) - Fiber i lägenhet
 Tjänstefördelare (Koppar) - Koppar i lägenhet. Fiber till fastighet.



Wi-Fi
 Wifi-uppkoppling ingår ej i Finetenhet.
 Du behöver införskaffa en egen router för att få tillgång till Wi-Fi.

DET HÄR TV-KANALERNA INGÅR I GRUNDUTBUDET



VILL DU HA FLER KANALER I DITT TV-UTBUD?

Kontakta:

sappa.se

0774-444 744



INFORMATION OM DINA TJÄNSTER FRÅN SAPPA

Vallonbygden använder TV-tjänst från Sappa till din bostad med ett grundutbud av TV-kanaler som ingår. Här kommer ytterligare information om vad du kan ta del av och hur du kommer igång.

Digitalbox: DVBCIP-802

För att kunna se dina TV-kanaler behöver du en IPTV-box. Du som har en IPTV-box ska fortsätta använda den som du redan har hemma.



Streaming: Sappa Play

Använd playtjänsten Sappa Play. Men den kan du streama på mobil, surfplatta eller dator. Du kan också streama på TV:n via Apple-TV, Chromecast eller smart-TV. Se dina favoritprogram när och var du vill, och se på TV upp till 7 dagar tillbaka. Anslut upp till 5 enheter (max 2 uppkopplade samtidigt). Tjänsten fungerar inom hela EU.



Kom igång med Sappa Play



1. Ladda ner appen Sappa Play från App Store/Google Play eller besök sappaplay.se.
2. Logga in med mejladressen som du registrerat på Mitt Sappa. Ditt lösenord är samma som du har till Mitt Sappa, vilket är de fyra sista siffrorna i ditt personnummer om du inte bytt till eget lösenord.

OM DU BEHÖVER HJÄLP MED NÅGOT

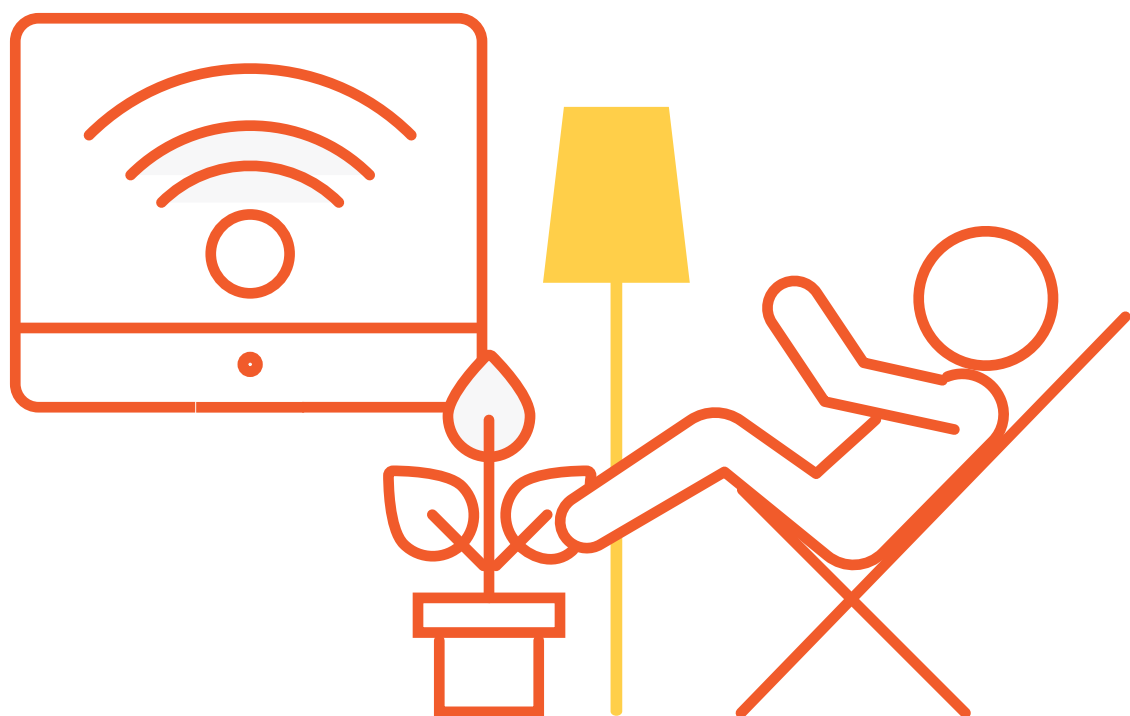
Skanna QR-koden för att komma till en sida med hjälpguider med bilder – om hur du ansluter din digitalbox – svar på vanliga frågor och kontaktuppgifter till kundsupporten. Om din mobil inte kan skanna QR-koder, besök sappa.se/komigang.

Gör så här:

1. Öppna din mobilkamera.
2. Håll kameran över QR-koden som visar till höger.
3. Tryck på länken som visas på din mobilskärm.



På sappa.se/kundsupport hittar du digitala guider och svar på vanliga frågor om Sappas tjänster. Där kan du även chatta direkt med deras kundtjänst. Om du inte hittar någon lösning kan du skapa ett ärende i deras kundsupport. Det gör du genom att logga in på Mitt Sappa. Du kan även kontakta supporten på 0774-444 744, de har öppet varje dag.



VÄLJ LEVERANTÖR

Nedan hittar du kontaktuppgifter till våra tjänsteleverantörer för internet och telefoni. Välj mellan dessa:

	Telia	telia.se	90 200
	Bahnhof	bahnhof.se	010-510 00 00
	Sappa	sappa.se	0774-44 47 44
	Tele2	tele2.se	90 222
	Bredband 2	bredband2.com	0770-81 10 00
	Boxer	boxer.se	0771-21 10 00
	Forss bredband	forssbredband.se	0150-66 26 00

SÅ HÄR BESTÄLLER DU

1. Välj den tjänsteleverantör och tjänst du vill beställa.
2. Beställ tjänsten via tjänsteleverantörens hemsida eller genom att ringa.
Du kommer att behöva ange dina personuppgifter samt adress och lägenhetsnummer.
3. Tjänsteleverantören aktiverar din tjänst till det datum du önskar.
4. Du får bekräftelse från tjänsteleverantören att din tjänst är aktiverad.

FELANMÄLAN INTERNET

Felanmälan av internet, TV och telefoni görs direkt till din tjänsteleverantör.

Innan du felanmäler är det bra om du först startar om din utrustning (tjänstefördelare, router, dator, TV-box med mera). När du har dragit ut alla strömsladdar väntar du 10-15 min innan du kopplar in dem igen. Fungerar det fortfarande inte, felanmäl på följande sätt:

Kontakta din tjänsteleverantör. Sappa är TV-leverantör till alla Vallonbyggdens lägenheter. Din internet- och telefonileverantör har du valt själv.

- Tjänsteleverantören felsöker tillsammans med dig över telefon.
- Tjänsteleverantören löser ditt problem eller upptäcker att det eventuellt kan vara fel i accessnätet eller fastighetsnätet.
- Tjänsteleverantören eskalerar vid behov ärendet till kommunikationsoperatörens gemensamma portal. Finet tar ej emot felanmälningar som inte gått via tjänsteleverantören.
- Finet felsöker och lämnar besked till tjänsteleverantören med felsökningsresultat.



OM DU FLYTTAR

Ta kontakt med oss i god tid innan du ska flytta. Du måste säga upp ditt hyreskontrakt minst tre månader innan du ska flytta. Uppsägningen gör du enklast via Mina sidor där du signerar med hjälp av ditt BankID, har du inte tillgång till dator eller BankID så måste du göra en skriftlig uppsägning.

Uppsägningstiden börjar gälla samma dag som vi får din uppsägning. Därför räknas uppsägningstiden i tre hela kalendermånader. Det är bra om du kan vara med vid slutbesiktningen av lägenheten.

Det är viktigt att du städar din lägenhet noggrant efter dig.

Du måste lämna tillbaka nycklarna till lägenheten senast klockan 12.00 den dag du flyttar.

Glöm inte att säga upp ditt elabbonemang.

VIKTIGT!

Du måste säga upp ditt hyreskontrakt minst tre månader innan du ska flytta.



NÄR DU VILL NÅ OSS

Kontakta felanmälan om något går sönder eller inte fungerar i din lägenhet.



Felanmälan 0122-249 50
telefon mån-ons-fre kl 10-11, via Mina Sidor dygnet runt.



Jouren 0122-127 20
Akuta felanmälningar eller störningar efter ordinarie arbetstid och helger. Du får betala en avgift vid störning.



Sappa 0774-444 744 eller hej@sappa.se
Felanmälan av tv-basutbudet.



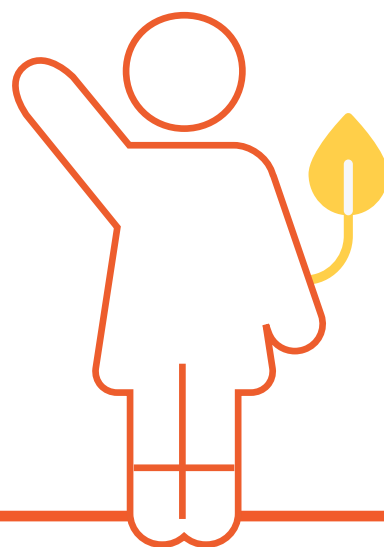
Låsöppning 0122-127 20 (Jouren)
Du får betala en avgift vid öppningen.



Bobutik 0122-249 50
Se öppettider på hemsidan



www.vallonbygden.se
facebook.com/vallonbygden
Instagram @vallonbygden





VALLONBYGDEN

BOENDE GENOM HELA LIVET

